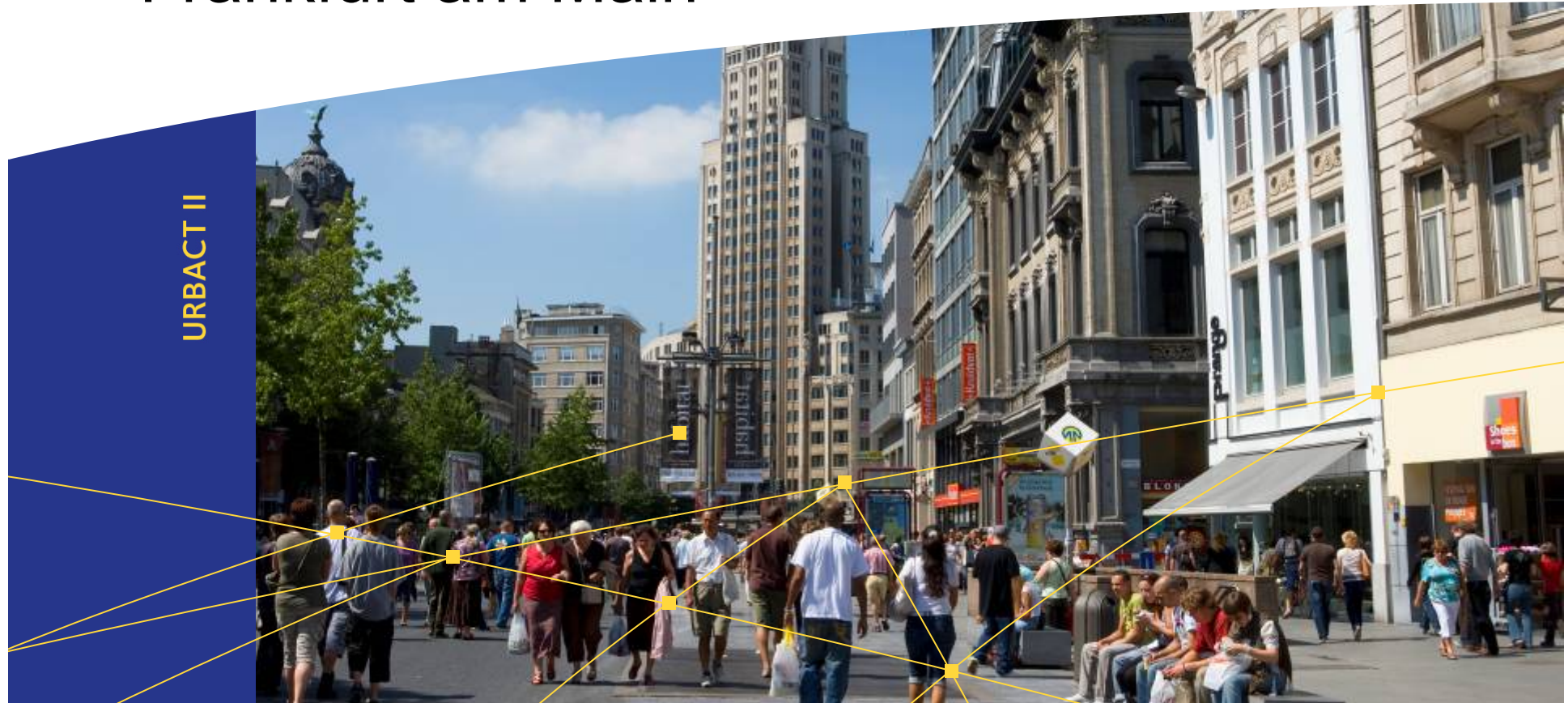


# EVUE Kick Off meeting

## Frankfurt am Main



Connecting cities  
Building successes



# EVUE – Frankfurt am Main

URBACT II



EVUE Partner presentation

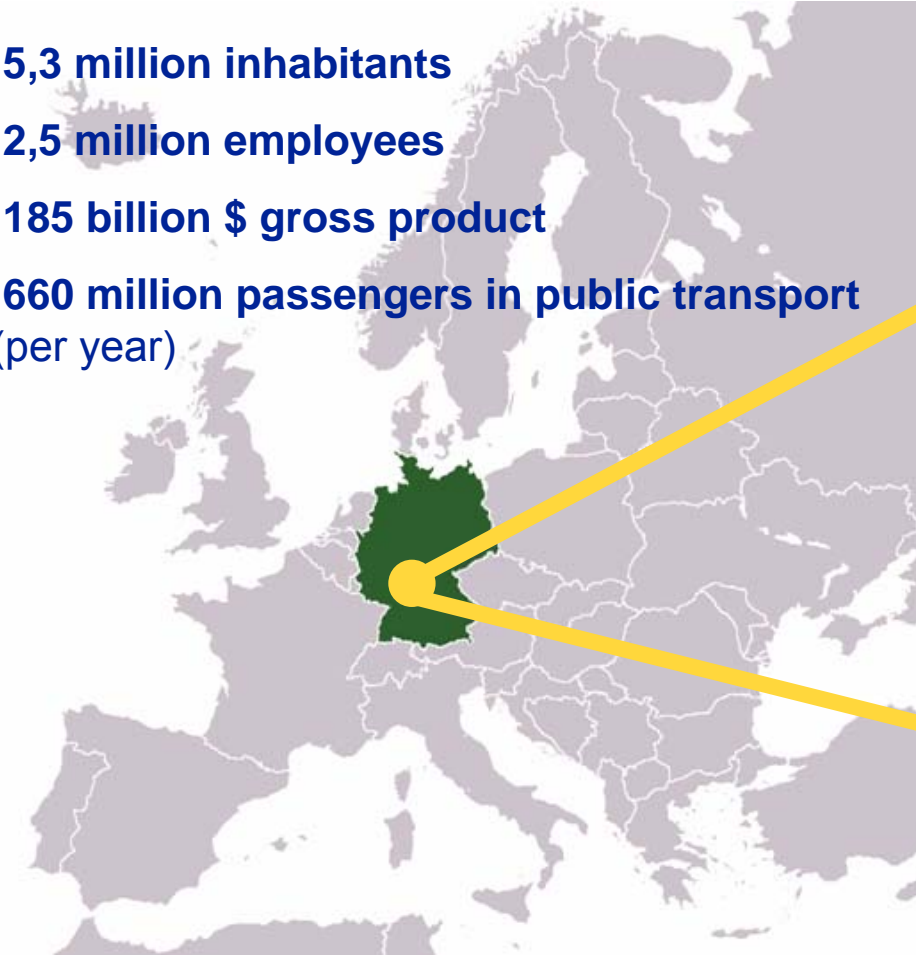
Connecting cities  
Building successes



# EVUE - Frankfurt am Main

- ▶ 5,3 million inhabitants
- ▶ 2,5 million employees
- ▶ 185 billion \$ gross product
- ▶ 660 million passengers in public transport (per year)

**Region  
Frankfurt-RheinMain**



**... in the heart of  
Europe**

# EVUE - Frankfurt am Main

## Key facts:

	Rhine-Main-Region <b>452 towns</b>	City of Frankfurt
<b>Area</b>	<b>13,379 square km</b>	<b>248,3 square km</b>
<b>Inhabitants</b>	<b>5,300,000</b>	<b>678,353</b>
<b>Distances</b>	<b>East – West 150 km</b>	<b>East – West 23.4 Km</b>
<b>Employees</b>	<b>2,500,000</b>	<b>604,500</b>
<b>Commuters</b>	<b>ca. 1,500,000</b>	<b>&gt; 400,000</b>
<b>GDP</b>	<b>185 billion €</b>	<b>51.2 billion €</b>
<b>Companies</b>	<b>323,000</b>	<b>54,900</b>
<b>PT passengers</b>	<b>660,000,000 (2009)</b>	<b>195.500,000 (2009: +2,6%) + 36,000,000 in Comm. Trains (S-Bahn)</b>

# EVUE - Frankfurt

**Area 248 sq km**

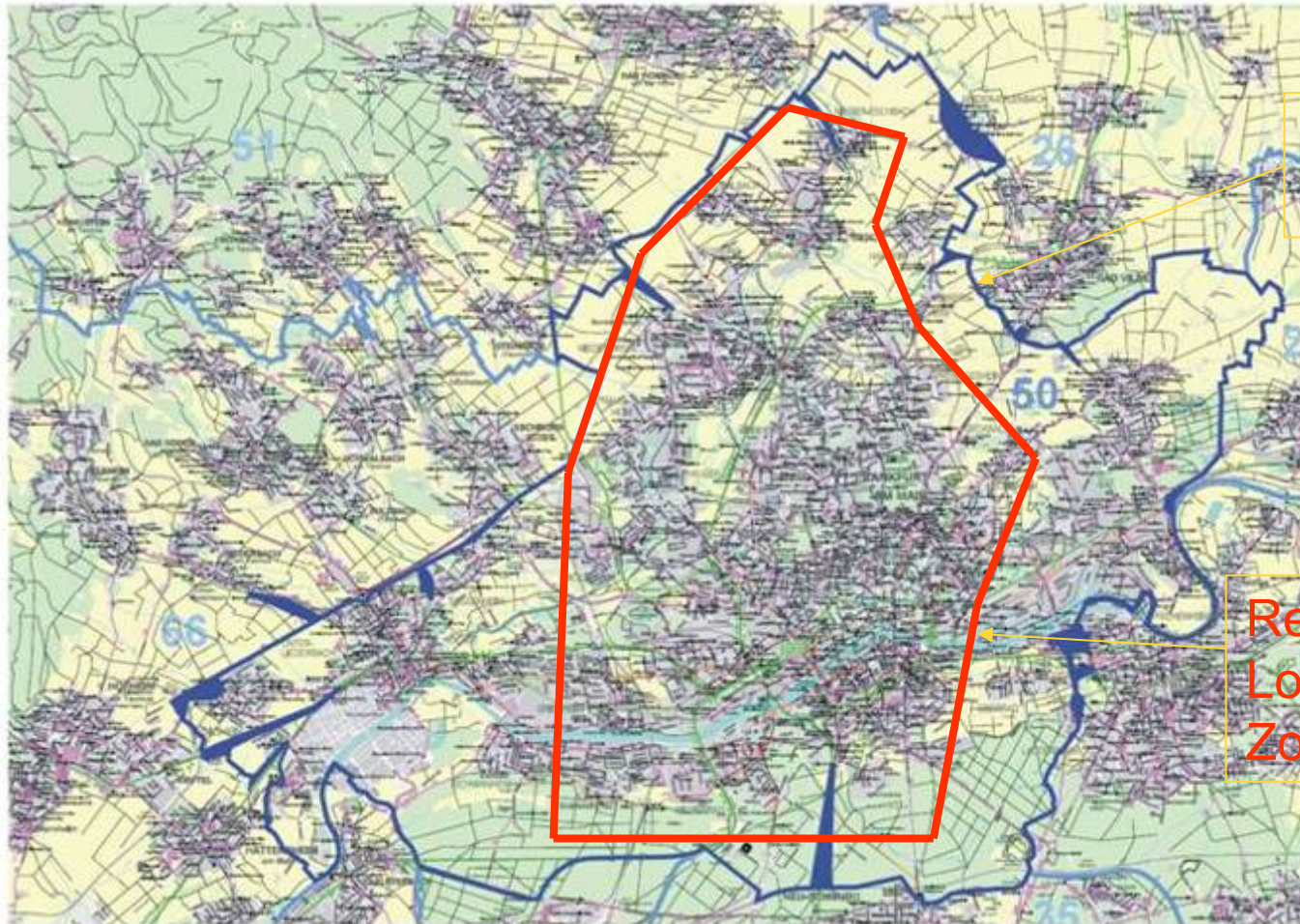
**Population 678,353**

- › **Households 362,234**
- › **Jobs 604,500 Unemployment rate 6.6%**
- › **Commuters 389,000**
- › **Business firms 54,900**                      **Trade associations 1,000**
- › **Purchasing power index 114.03 (Germany = 100)**
- › **Purchasing power per inhabitant 21,939 Euro**
- › **Gross Domestic Product per job 84,400 Euro**
- › **Gross Domestic Product Frankfurt in 2005 51 billion Euro**
- › **259 Banks with 75.362 jobs**
- › **Industrial jobs 53,010, Retail and wholesale companies 10,937, Advertising agencies 4,100, PR agencies 177, Market research 351, Engineering and planning offices 631, Management consultants 4,726, Lawyers 8,004, Tax consultants 1,780, Skilled trades 7,200**
- › **SOURCE: STATISTIC YEARBOOK CITY OF FRANKFURT AM MAIN 2009**

# EVUE - Frankfurt am Main



# EVUE - Frankfurt am Main



Blue Line =  
City Border

Red Line =  
Low emission  
Zone

## Low emission Zone FFM

# EVUE - Frankfurt am Main

## Governance:

1. The City of Frankfurt is the local Authority responsible for all kind of local politic fields, also responsible for transport and mobility in the Frankfurt City area
2. The Regional Government is the State of Hessen
3. On regional level are some institutions working in different fields of politics, e.g.
  - Planungsverband: Spatial planning
  - ivm: regional traffic managment between Bavaria and Rhineland-Palatia, mobility management on regional level
  - RMV: Tariff and Traffic Association in the Rhine-Main-Area, responsible for regional PT and all tariff affairs

# EVUE - Frankfurt am Main

City Traffic Plan (GVP 2004) M 32/2005

**No referencies and challenges for Electric Vehicle use in the City of Frankfurt**

# EVUE – Frankfurt am Main

URBACT II

## Urban Transport Plan (NVP) 2005

Low emission engines by buses  
(min. EURO 5 or EEV Standard)





# EVUE – Frankfurt am Main

## German Model project Electric mobility

The Federal Government will support from 2009 up to 2011 8 model regions to prepare the regional markets for using EVs. Actors from Science, Industry and local Authorities are working together to improve the infrastructure for EVs and to support the promotion of EV use.



# EVUE – Frankfurt am Main



The traffiQ solar charging station

## Antrag der CDU-Fraktion vom 31.03.2009 Frankfurt zu einem Vorreiter auf dem Gebiet der Elektromobilität machen

Die Stadtverordnetenversammlung möge beschließen:

1. Der Magistrat wird beauftragt, gemeinsam mit der Wirtschaftsförderung Gespräche mit geeigneten Automobilherstellern aufzunehmen, um Frankfurt am Main zu einem Testfeld für die Elektromobilität zu machen. Dazu soll mit Herstellern, die bereits heute effiziente Elektrofahrzeuge anbieten, im Flottenversuch betreiben oder in naher Zukunft auf den Markt bringen, ein Konzept erarbeitet werden, um diese zukunftsweisende Technologie auch in Frankfurt am Main nutzbar zu machen. Der Energiebedarf der Elektrofahrzeuge im Frankfurter Stadtgebiet soll ausschließlich aus erneuerbaren Energiequellen gedeckt werden. Der Magistrat wird gebeten, hierzu ein Konzept mit geeigneten Energieversorgerunternehmen zu erarbeiten und zu prüfen und zu berichten, wo im öffentlichen Raum eine Struktur von Aufladestellen für Elektromobile geschaffen werden kann, die ausschließlich aus erneuerbaren Energien gespeist werden.

2. Des Weiteren wird der Magistrat beauftragt, sich um die Teilnahme an einem der bereits initiierten

Flottenversuche zu bemühen, um die Vorteile elektrobetriebener Fahrzeuge im Frankfurter Stadtgebiet erproben zu können. Der oder die Kooperationspartner bei den Energieversorgern und die Landesfachschule des Kfz-Gewerbes Hessen sollten nach Möglichkeit in diese Fahrzeugerprobung mit einbezogen werden. Untersucht werden sollte dabei auch, wie die Aufladung von Elektromobilen zum Ausgleich fluktuierender Stromerzeugung aus erneuerbaren Energiequellen genutzt werden kann.

3. Zugleich möge der Magistrat prüfen und berichten, ob hierfür eine Förderung des Bundes im Rahmen des „Nationalen Entwicklungsplanes Elektromobilität“ in Betracht kommt.

# EVUE – Frankfurt am Main

## EV status, targets, challenges

### Status:

- 1. Solar Power Station Hauptwache with charging station**
- 2. Action Plan to build up a net of charging stations (ABGNova and RWE)**
- 3. EV in use by UPS, Fraport AG, Mainova AG**
- 4. No electric buses in PT**



### Targets:

- 1. 15 Charging stations**
- 2. Fleet of EVs in public use**
- 3. First Busline with Electric buses (no trolleybuses)**

### Challenges:

- 1. Thinking about EV use**
- 2. EVs in all city companies**

# EVUE – Frankfurt am Main

## Expectations from EVUE

- Knowledge
- International exchange
- Chances to implement EV use in Frankfurt
- Ideas for campaigns to promote EV use

# EVUE – Frankfurt am Main

## ► Local Mobility



# EVUE – Frankfurt am Main

## ► *Regional Mobility*

