

Políticas Públicas de Movilidad

**DE LA PLANIFICACIÓN A LA ACCIÓN:
¿Cómo financiamos las estrategias integrales de ciudad?**

URBAN DAYS
Gijón, 20-10-2022

Adrián Muelas Gil
amgil@mitma.es



GOBIERNO
DE ESPAÑA

MINISTERIO
DE TRANSPORTES, MOVILIDAD
Y AGENDA URBANA

Retos en movilidad y transporte - Retos locales , Desafíos globales

Impacto en cambio climático

27-29%
emisiones GEI

Efectos en la salud

20.000 muertes prematuras/año por mala calidad aire

Asequibilidad

13% gasto hogares (2019)

Cohesión social y no discriminación

Movilidad como derecho para todas las personas: PMR, infancia, mayores, perspectiva de género...

Dependencia energética

40% de la energía final consumida en España

Gobernanza compleja

80% de población en ciudades

Nuevas tecnologías y digitalización

Prioridades:
80% espacio público se destina al coche

Calidad de vida y salud: ruido, siniestralidad, congestión, sedentarismo...

Retos post- COVID



GOBIERNO DE ESPAÑA

MINISTERIO DE TRANSPORTES, MOVILIDAD Y AGENDA URBANA

Estrategia de Movilidad

Segura



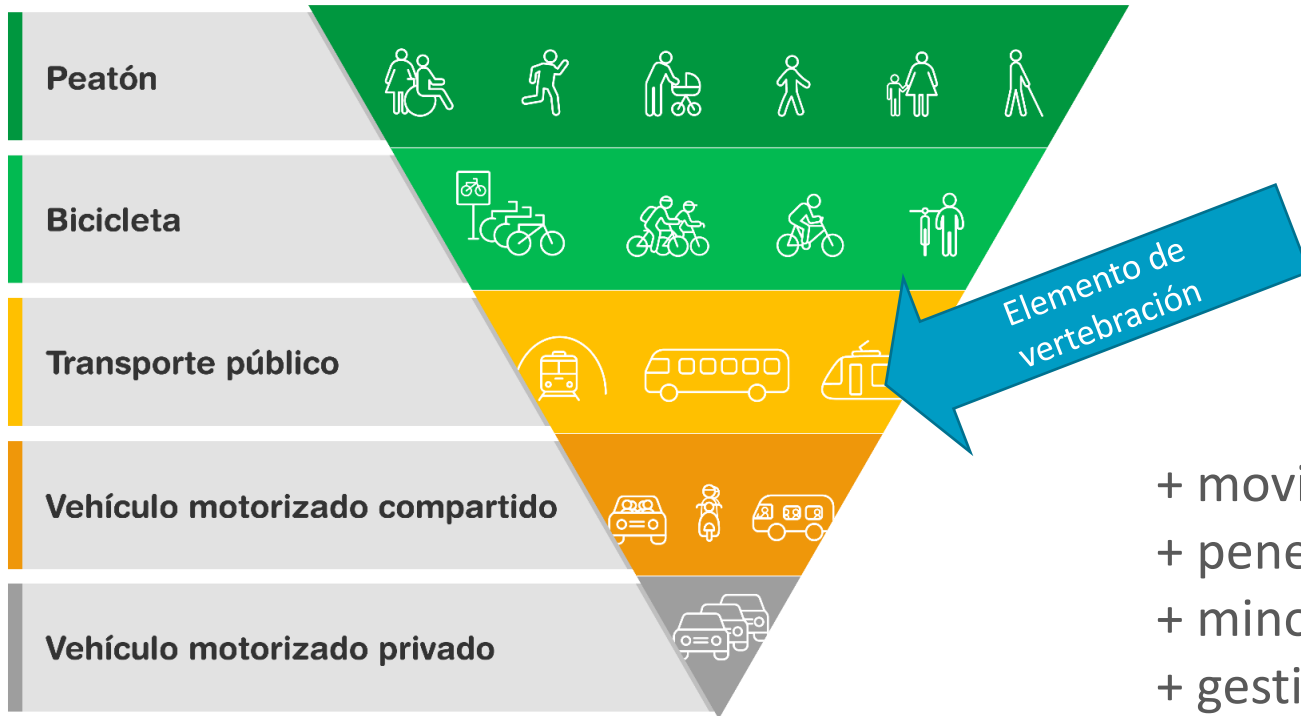
Sostenible



Conectada



Visión del MITMA en movilidad urbana



es.movilidad

AGENDA URBANA
ESPAÑOLA



- + movilidad activa, + transporte público
- + penetración de vehículos limpios
- + minorar necesidades de movilidad: ciudad compacta
- + gestión de la demanda de movilidad, PMST
- + PMUS, ZBE, Calmado tráfico, Reordenación espacios...

MOVILIDAD PARA UNA CIUDAD MÁS HUMANA



GOBIERNO DE ESPAÑA

MINISTERIO DE TRANSPORTES, MOVILIDAD Y AGENDA URBANA

Estrategia de Movilidad

Segura



Sostenible



Conectada



Instrumentos para una política pública de movilidad y transporte

Estrategia de movilidad,
segura, sostenible y
conectada 2030

Ley de movilidad
sostenible

Plan de Recuperación,
Transformación y
Resiliencia



es.movilidad



Ley de
Movilidad
Sostenible



Plan de Recuperación,
Transformación y Resiliencia



la
visión

la
norma

la
financiación

La Estrategia y la Ley son reformas incluidas en el Plan de
Recuperación



GOBIERNO
DE ESPAÑA

MINISTERIO
DE TRANSPORTES, MOVILIDAD
Y AGENDA URBANA

Estrategia de Movilidad

Segura



Sostenible



Conectada





es.movilidad

Hoja de ruta, la visión del MITMA

Estructura y contenido:

- ✓ 8+1 ejes
- ✓ + 40 líneas de actuación
- ✓ + 150 medidas

Proceso participativo muy ambicioso
2020-21: Diálogo abierto movilidad

Ejemplos de medidas:

- Nuevo Mapa Concesional Buses
- Estrategia Estatal por la Bicicleta
- Mesa de la Movilidad Rural
- Recomendaciones DUM





La movilidad como un derecho social



Una movilidad limpia y saludable






Un sistema de transporte digital e innovador



Invertir mejor al servicio de los ciudadanos



El PRTR brinda la OPORTUNIDAD de acelerar inversiones para la transformación digital, limpia y sostenible de la movilidad (> 13.000 M€)

COMPONENTE 1	COMPONENTE 2	COMPONENTE 6
Plan de choque de movilidad sostenible, segura y conectada en entornos urbanos y metropolitanos	Plan de rehabilitación de vivienda y regeneración urbana	Estrategia de movilidad sostenible, segura y conectada
		
4.536 M€ (+ 2.000 M€ gestionados por MITERD)	6.820 M€	6.667 M€

El Plan de Recuperación se divide el 30 componentes.

MITMA lidera 3 de ellos, dos en materia de transportes y uno en materia de vivienda y AUE



Componente 1: Plan de choque de movilidad sostenible, segura y conectada en entornos urbanos y metropolitanos (4.500 Mill MITMA + 2.000 Mill MITERD)



ZONAS DE BAJAS EMISIONES



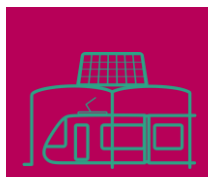
MOVILIDAD ELÉCTRICA



FOMENTO DEL USO DEL
TRANSPORTE PÚBLICO Y
MOVILIDAD ACTIVA



TRANSFORMACIÓN
DIGITAL DEL
TRANSPORTE PÚBLICO



MEJORA DE LOS
SERVICIOS DE
CERCANÍAS



GESTIÓN DIGITAL DE LA
MOVILIDAD

REDUCCIÓN DEL
USO DEL VEHÍCULO
PRIVADO

- Subvenciones Aytos 1.500 M€
- Transferencias CCAA 900 + 110 M€
- Transformación flotas empresas 400 M€
- Humanización RCE
- Mejora del Cercanías
- ...

Resultados primera convocatoria

1.000 M€ para descarbonizar y digitalizar de aquí a 2024



+500 Km
nuevos de carriles bici



+450km
mejora vías ciclistas
existentes



243 M€
peatonalizar calles



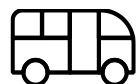
62 proyectos
implantación ZBE



49 M€
sistemas públicos
alquiler bicicletas



27 actuaciones
aparcamientos disuasorios



650 buses urbanos
cero emisiones



+45 vehículos eléctricos
para recogida de residuos

Avance 2ª convocatoria

188 Aytos
730 millones
678 actuaciones

Proyectos + solicitados:

- Itinerarios peatonales y mejora accesibilidad
- Autobuses y vehículos basura cero emisiones
- Calmado del tráfico

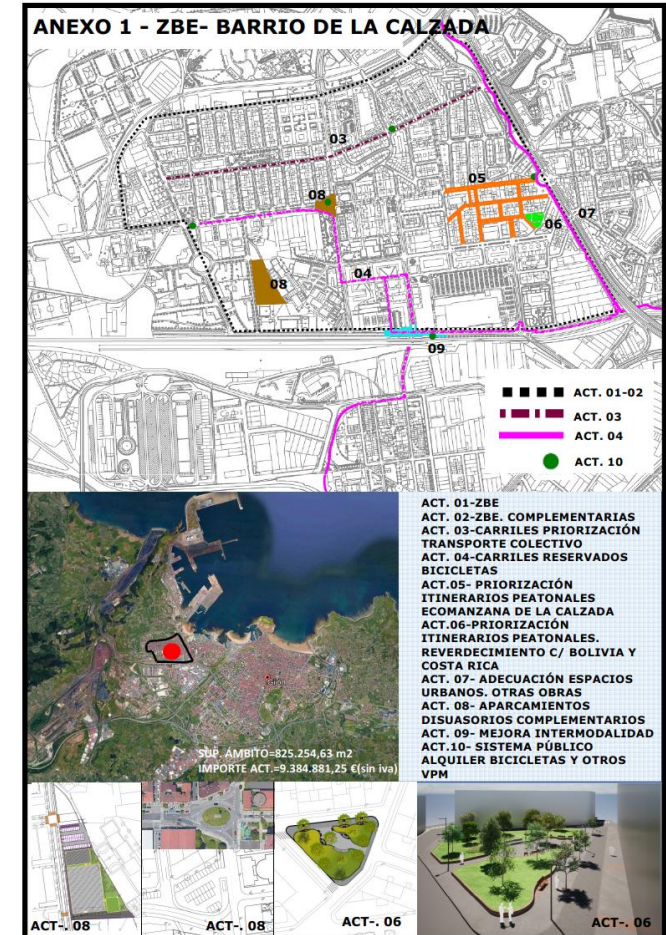
Gijón

Adecuación espacios para itinerarios peatonales y mejora accesibilidad - ecomanzana en ZBE

Carriles priorización transporte colectivo en la ZBE y su conexión con el resto de la ciudad

Implantación sistema público de alquiler de bicicletas en la ZBE y su extensión al resto de Gijón

..... (hasta 7 actuaciones) ...



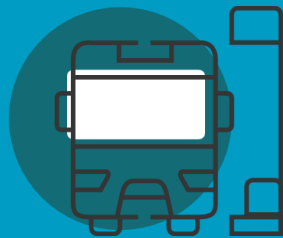
Asturias

Aparcamiento disuasorio en la ciudad de Gijón

Pasarela peatonal conexión estación FFCC y estación autobuses Oviedo

..... Avilés, Siero, Langreo, Mieres...

¡extra!



**Plan Nacional de respuesta
a las consecuencias
económicas y sociales
de la guerra en Ucrania
(Sep-Dic 2022)**

- Financiación de la **reducción del 30% el precio del transporte público de competencia autonómica y local** para PAX habituales (incrementable con fondos propios).
- **Gratuidad de Cercanías, Rodalies y Media Distancia convencional** para usuarios habituales.
- Descuentos del **50% en abonos Avant y AVE**
- Descuentos del **50% en abonos multiviaje de 42 líneas de autobús interurbano estatal**

**Extensión incluida en
Proyecto PGE2023
(660M€)**





Es el futuro.
Es para todos.
Es para ti



GOBIERNO
DE ESPAÑA

MINISTERIO
DE TRANSPORTES, MOVILIDAD
Y AGENDA URBANA