

One Health 4 Cities

La Ville de Lyon en 2030 : une vision transversale d'un territoire favorable aux trois santés.



One Health 4 Cities

La Ville de Lyon en 2030 : une vision transversale d'un territoire favorable aux trois santés.



One Health 4 Cities

La Ville de Lyon en 2030 : une vision transversale d'un territoire favorable aux trois santés.



One Health 4 Cities

La Ville de Lyon en 2030 : une vision transversale d'un territoire favorable aux trois santés.



One Health 4 Cities

La Ville de Lyon en 2030 : une vision transversale d'un territoire favorable aux trois santés.



One Health 4 Cities

La Ville de Lyon en 2030 : une vision transversale d'un territoire favorable aux trois santés.



UN MOUSTIQUE TIGRE

Force: Je me suis très bien adapté à l'environnement lyonnais et je suis capable de survivre à beaucoup de circonstances.

Faiblesse: Je suis sensible à la pollution de l'air et à la sécheresse.

Service urbain: Je suis un grand pollinisateur nocturne.

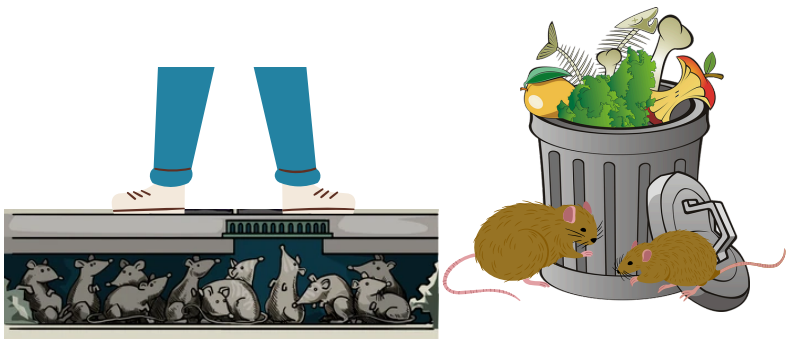


UN RAT

Force: Je suis très actif en terme de reproduction, on ne risque pas de disparaître avec mes congénères.

Faiblesse: Personne ne m'aime :'(

Service urbain: Je suis un de vos meilleurs éboueurs.



L'ABEILLE

Force: Je vis en communauté, nous sommes très productives pour notre propre survie.

Faiblesse: Je suis très sensible à la pollution.

Service urbain: Je suis une super pollinisatrice.



UN CHAT

Force : Je suis trop mimi, mais aussi très indépendant !

Faiblesse: Je risque sans cesse de me faire écraser, mais si je ne sors pas, je suis très malheureux.

Service urbain: J'apporte un grand bien être à mes propriétaires. Je peux servir pour la régulation des oiseaux (parfois trop).

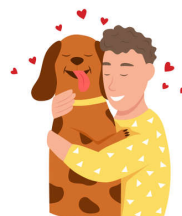


UN CHIEN

Force: Je suis le fidèle compagnon de l'homme, apportant à mon propriétaire un grand bonheur émotionnel.

Faiblesse: Tout comme les êtres humains, je suis également affecté par la pollution de l'air, qui peut nuire à ma santé.

Service urbain: Mon urine et mes excréments sont riches en azote et en phosphore, ce qui les rend bénéfiques pour les sols (attention, ils peuvent devenir un problème lorsqu'ils sont concentrés au même endroit).



UNE MESANGE BLEUE

Force: Avec mes belles couleurs, je suis la star des mangeoires et des jardins.

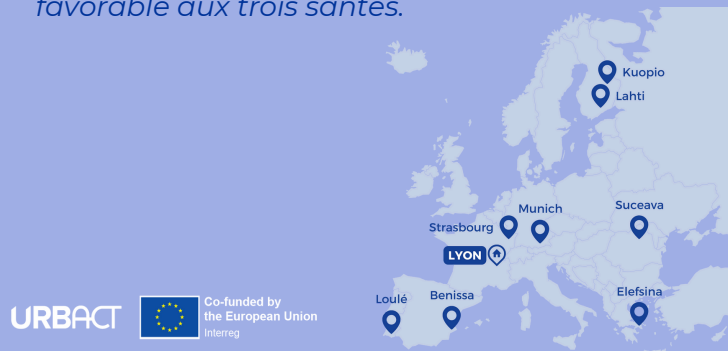
Faiblesse: L'utilisation excessive d'insecticides est néfaste pour moi, car elle élimine mon garde-manger.

Service urbain: Je suis une grande acrobate, insectivore je contribue à l'équilibre écologique de vos jardins.



One Health 4 Cities

La Ville de Lyon en 2030 : une vision transversale d'un territoire favorable aux trois santés.



One Health 4 Cities

La Ville de Lyon en 2030 : une vision transversale d'un territoire favorable aux trois santés.



One Health 4 Cities

La Ville de Lyon en 2030 : une vision transversale d'un territoire favorable aux trois santés.



One Health 4 Cities

La Ville de Lyon en 2030 : une vision transversale d'un territoire favorable aux trois santés.



One Health 4 Cities

La Ville de Lyon en 2030 : une vision transversale d'un territoire favorable aux trois santés.



One Health 4 Cities

La Ville de Lyon en 2030 : une vision transversale d'un territoire favorable aux trois santés.



UN ENFANT

Force: J'adore apprendre, découvrir et comprendre le monde qui m'entoure en m'amusant !

Faiblesse: Je suis en train de me construire, de grandir, le monde qui m'entoure va potentiellement m'impacter pour toute ma vie.

Service urbain: Grâce à moi, les politiques prennent en compte mes besoins pour améliorer ma qualité de vie, et cela impacte positivement l'ensemble de l'écosystème lyonnais.



UN LIVREUR EN CAMION

Force: Je sais résister au stress et faire preuve de patience dans les embouteillages.

Faiblesse: Aujourd'hui, livrer une marchandise en zone urbaine est devenu un véritable casse-tête, entre la concentration urbaine, la saturation de la voirie, les embouteillages etc.

Service urbain: Je vous apporte tout ce dont vous avez besoin pour vivre en temps et en heure, n'oubliez pas, pendant le confinement, je me suis assuré que vous ayez de quoi manger tous les jours.



UN HABITANT DE QUARTIER PRIORITAIRE DE LA POLITIQUE DE LA VILLE (QPV)

Force: Je suis la plupart du temps résilient et capable de m'adapter aux défis quotidiens de tous types. Avec mes voisins, nous faisons preuve d'une grande solidarité communautaire.

Faiblesse: Je peux être confronté à des difficultés socio-économiques qui impactent directement ma capacité à subvenir à mes besoins essentiels et ceux de ma famille.

Service urbain: Mon mode de vie est très sobre et je favorise l'économie circulaire et la réparation.



UN.E CITOYEN.NE ADULTE

Force: Moi et mes semblables, nous avons le pouvoir d'agir, de modifier l'écosystème.

Faiblesse: Je peux aussi tomber malade, je suis sensible au changement climatique, à la pollution, etc.

Service urbain: Je participe à la modification des écosystèmes urbains.



LE.A DIRECTEUR.ICE D'UNE INDUSTRIE AU SUD DE LYON

Force: J'ai l'expertise, l'argent et je peux influencer les décisions locales.

Faiblesse: Je suis vulnérable aux événements majeurs (type confinement/COVID, mouvements sociaux), à la concurrence des pays moins chers, etc.

Service urbain: Je participe activement à l'économie du territoire, autant que du pays. Je fais partie des plus grands pourvoyeurs d'emplois dans la région.

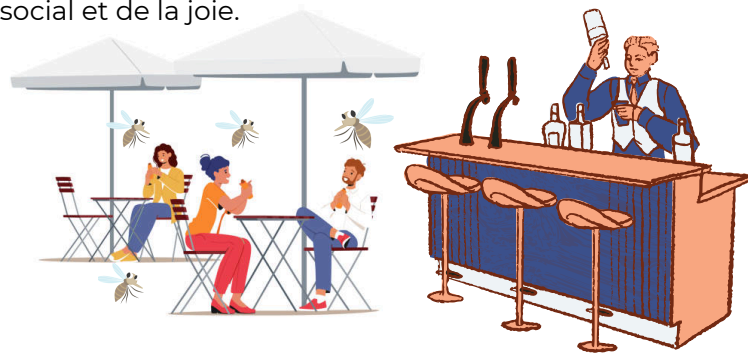


LE PROPRIETAIRE D'UN BAR

Force: J'ai un emplacement très bien situé avec une super terrasse !

Faiblesse: L'été ma terrasse est envahie de moustiques, chaque année je perds une partie de ma clientèle.

Service urbain: Je participe activement à l'économie du territoire, je crée de l'emploi, du lien social et de la joie.



One Health 4 Cities

La Ville de Lyon en 2030 : une vision transversale d'un territoire favorable aux trois santés.



One Health 4 Cities

La Ville de Lyon en 2030 : une vision transversale d'un territoire favorable aux trois santés.



One Health 4 Cities

La Ville de Lyon en 2030 : une vision transversale d'un territoire favorable aux trois santés.



One Health 4 Cities

La Ville de Lyon en 2030 : une vision transversale d'un territoire favorable aux trois santés.



One Health 4 Cities

La Ville de Lyon en 2030 : une vision transversale d'un territoire favorable aux trois santés.



One Health 4 Cities

La Ville de Lyon en 2030 : une vision transversale d'un territoire favorable aux trois santés.



LA MER

Force: je suis un écosystème vivant, riche en biodiversité et offrant un large éventail d'activités de loisirs. Je couvre une grande partie de la planète.

Faiblesse : je suis sensible au changement climatique et aux pollutions (qui modifient ma composition chimique).

Service urbain : La Terre et toutes les formes de vie dépendent de ma bonne santé et de mon bien-être.



L'AIR

Force: Je suis partout.

Faiblesse: Je suis sensible au changement climatique ainsi qu'aux polluants (qui changent ma composition chimique).

Service urbain L'ensemble des vivants ont besoin de moi pour vivre .

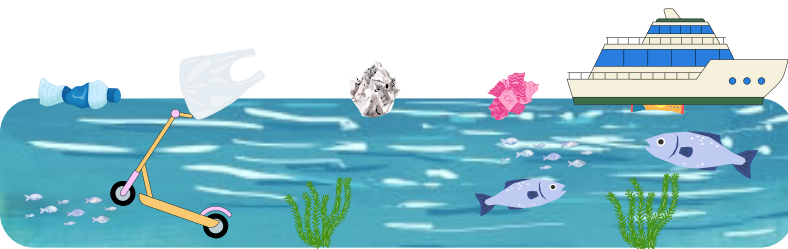


UNE RIVIERE EN VILLE

Force: Je suis un écosystème vivant abritant une grande biodiversité et permettant de nombreux loisirs.

Faiblesse: Je suis très sensible à tous types de pollution, et on a tendance à me prendre pour une poubelle :(

Service urbain: J'apporte fraîcheur, loisir, nourriture, déplacement, je participe au cycle de l'eau, etc.

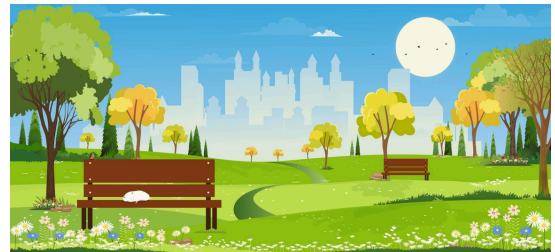


UN GRAND PARC URBAIN

Force: Ma diversité fait ma force, je peux m'appuyer sur l'ensemble de mes composants pour réagir en cas de problème.

Faiblesse: Je suis sensible au réchauffement climatique.

Service urbain: J'apporte de grands services à toute la ville, mais le principal, c'est que je suis son poumon.



LE SOL

Force : Je suis un écosystème vivant abritant une grande biodiversité.

Faiblesse : Je suis très sensible à tous types de pollution.

Service urbain : J'apporte fraîcheur, nourriture, je participe au cycle de l'eau & habitat pour la biodiversité, etc.



UNE GRANDE PLACE MINERALE

Force: Je suis une grande place de la ville, j'ai une histoire importante.

Faiblesse: Je suis au dessus d'un métro ou d'un parking, je ne peux accueillir trop de poids sur moi cela risquerait de trop me fragiliser.

Service urbain: Mon caractère particulier réside dans ma capacité à favoriser les rassemblements. Je suis un lieu à la fois ludique et culturel, mais aussi emblématique, malheureusement ma minéralité me rend invivable l'été.



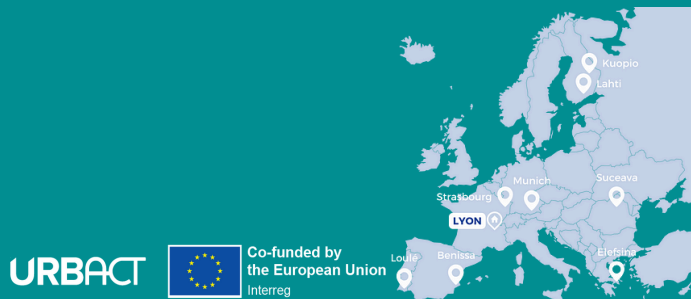
One Health 4 Cities

La Ville de Lyon en 2030 : une vision transversale d'un territoire favorable aux trois santés.



One Health 4 Cities

La Ville de Lyon en 2030 : une vision transversale d'un territoire favorable aux trois santés.



One Health 4 Cities

La Ville de Lyon en 2030 : une vision transversale d'un territoire favorable aux trois santés.



One Health 4 Cities

La Ville de Lyon en 2030 : une vision transversale d'un territoire favorable aux trois santés.



One Health 4 Cities

La Ville de Lyon en 2030 : une vision transversale d'un territoire favorable aux trois santés.



One Health 4 Cities

La Ville de Lyon en 2030 : une vision transversale d'un territoire favorable aux trois santés.

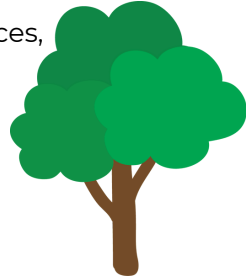


L'ARBRE URBAIN

Force: Je suis très autonome et capable de me développer par moi-même malgré des conditions peu favorables.

Faiblesse: En milieu urbain, je manque de soleil et d'espace. Je suis les toilettes des chiens (cela nuit à ma bonne santé).

Service urbain: Je rends de très nombreux services écosystémiques comme par exemple, la régulation de la température, l'amélioration de la qualité de l'air, l'hébergement de nombreuses espèces, etc. Vous avez tous besoin de moi !



LES PRAIRIES URBAINES

Force: Notre diversité de végétation nous permet de nous adapter facilement au changement climatique.

Faiblesse: Les pratiques de gestion, telles que la fauche ou l'utilisation des pesticides déséquilibrent ma structuration.

Service urbain: Nous sommes une source de nourriture essentielle pour de nombreuses espèces et un lieu de reproduction pour les invertébrés. Nous représentons aussi les puits de carbone les plus stables de la planète, à condition que nous restions à état naturel ou que nous fassions l'objet d'une gestion raisonnée.



LES HAIES URBAINES

Force: Nous nous adaptons facilement à tous les milieux.

Faiblesse: Nous sommes parfois désignées sous le nom de « béton vert », car malheureusement, il arrive que nous soyons (mono-spécifiques). Cela nous rend vulnérables aux maladies.

Service urbain: Nous sommes de véritables « tours de Babel écologiques », de plus, en tant qu'acteurs engagés, nous travaillons à l'embellissement de la ville, à la protection de la biodiversité urbaine, à la réduction de la pollution urbaine et à la régulation du cycle de l'eau en milieu urbain (sauf si nous sommes trop mono-spécifiques)...

