



Enriching the Urban Jungle with Bees

Apiturystyka to alternatywna, przyjemna i pełna
wyzwań inicjatywa dla wymagających obywateli
i turystów!



Partnerzy:

Lublana, Słowenia
www.ljubljana.si/en

Amarante, Portugalia
www.cm-amarante.pt/

Bydgoszcz, Polska
www.bydgoszcz.pl



Cesena, Włochy
[/www.comune.cesena.fc.it](http://www.comune.cesena.fc.it)

Hegyvidék, Budapeszt,
Węgry
www.hegyvidek.hu

Nea Propontida, Grecja
www.nea-propontida.gr

Więcej informacji:

www.urbact.eu/beepathnet
beepathnet@ljublana.si

  /BeePathNet



Czy interesuje Cię przyroda i cuda, które kryją się w zachowaniu owadów zapylających? Możesz posmakować tego dzięki Apiturystyce! Apiturystyka jest alternatywną formą turystyki nierozdzielnie związaną ze sztuką pszczelarską i życiem pszczoł. Ta szczególna forma turystyki oferuje wyjątkowe przeżycia turystom bezpośrednio związane z naturą. Dowiedz się więcej o Apiturystyce w Grecji i pierwszej trasie turystycznej/ścieżkach w mieście Nea Moudania.

Myślisz, że masz dość pakietów turystycznych, które zapewniają Ci tylko podróż i hotel? Chcesz wyjść z hotelu w egzotycznych miejscach, które odwiedzasz i skosztować tradycyjnej kuchni, ale także zobaczyć jak się te potrawy przyrządza? Chcesz doświadczyć zmagień codziennego życia producentów owoców i orzechów lub warzyw? Interesuje Cię przyroda i cuda, które kryją się w zachowaniu owadów zapylających? Chcesz spróbować zrozumieć tajemnice superorganizmu pszczoł miodnych? Możesz posmakować tego wszystkiego poprzez to, co nazywamy Apiturystyką!

Gmina Nea Propontida

[Gmina Nea Propontida](#) znajduje się w Prefekturze Halkidiki, w regionie Macedonii Środkowej w północnej Grecji. [Halkidiki](#) jest jednym z najbardziej popularnych rejonów turystycznych w Grecji, ponieważ łączy w sobie charakterystyczne greckie światło, dziewicze krajobrazy, kolory i zapachy! Jednakże Halkidiki to typowy model turystyki "morskiej i słonecznej" z ponad milionem noclegów skoncentrowanych w obszarach przybrzeżnych w miesiącach letnich. Mimo to, liderzy turystyki i profesjonaliści z tego obszaru zdali sobie sprawę z potrzeby zmian. Turystyka musi być zrównoważona i powinna być również powiązana ze szczególnymi elementami, które

ten region hojnie oferuje: przyroda, tradycja, historia, gastronomia. Gmina Nea Propontida podjęła się realizacji ambitnego i innowacyjnego projektu dla regionu, mającego na celu połączenie pszczelarstwa z turystyką, zwanego Apiturystyką!



Apiturystyka łączy w sobie tradycję pszczelarską, praktykę pszczelarską oraz miłość i entuzjazm dla hodowli pszczół i promocji produktów pszczelich (Zdjęcia Fani Hatjina)

Czym jest Apiturystyka

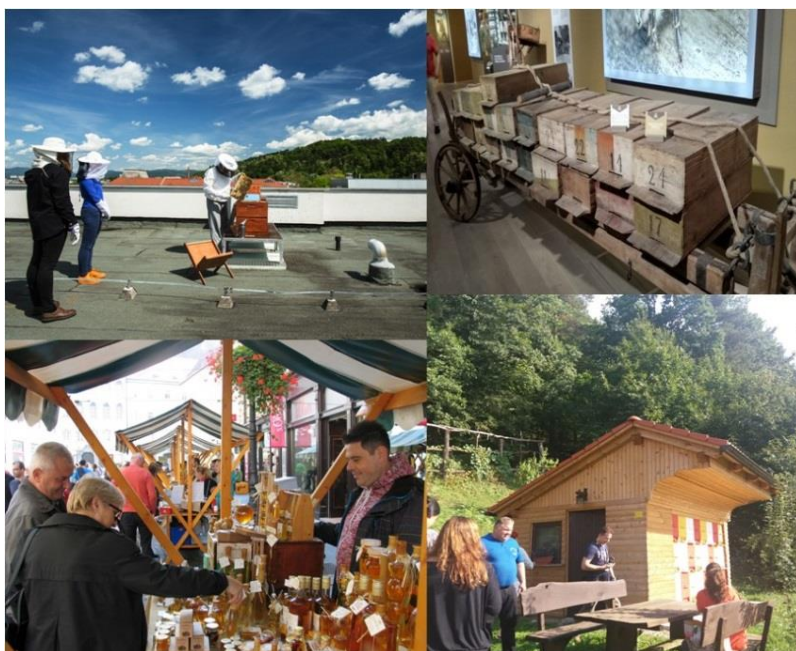
Apiturystyka jest alternatywną formą turystyki nierozzerwalnie związaną ze sztuką pszczelarską i życiem pszczół. Ta szczególna forma turystyki oferuje unikalne doświadczenia turystom bezpośrednio związane z naturą. Opowieść o pszczole i synergii natury, którą pszczelarz może w unikalny sposób przekazać w ramach naturalnego krajobrazu, tworzy autentyczny produkt turystyczny.

Zwiedzanie pasieki, obserwacja kolonii pszczół miodnych w ich naturalnym środowisku, muzea pszczelarskie, degustacja miodu, warsztaty robienia świec, apiterapia, spacer w przyjaznych pszczołom ogrodach, to niektóre z działań apiturystycznych. Działania te dostarczają zwiedzającym wiedzy i umożliwiają zapoznanie się ze znaczeniem pszczół w przyrodzie.

Model apiturystyki w Słowenii

Słowenia rozwinęła już apiturystykę i jest wzorem dla naszego miasta. Kraj o długiej tradycji pszczelarskiej, który prawnie chroni swoją lokalną rasę (*Apis mellifera carnica*), osiągnął godny podziwu efekt synergii pomiędzy pszczelarzami, organizatorami wycieczek i lokalnymi przedsiębiorstwami. Co więcej, Słowenia jest jedynym krajem, który certyfikuje apiturystykę i usługodawców.

Symbol pszczoły jest stosowany od 2013 roku (najwyżej jedna, dwie lub trzy pszczoły) w celu wskazania jakości poszczególnych dostawców w zakresie świadczenia usług, stosowania materiałów przyjaznych dla środowiska, specjalizacji, innowacyjności, wydajności, doświadczenia i lokalizacji. Ponadto, od 2016 r.



Różne aspekty słoweńskiej apiturystyki (zdjęcia Elisavet Papoulidou)

dostępne są specjalistyczne przewodniki dla aptekarzy. Ponadto, Słowenia jest pionierem w tworzeniu szlaków turystycznych poświęconych pszczelarstwu. Słowenia była "pomysłodawcą" obchodów [Światowego Dnia Pszczół](#).

Apiturystyka w Grecji

Rozwój apiturystyki w regionie Grecji nie jest łatwym zadaniem. Główną przeszkodą jest ludzki strach, ponieważ większość ludzi w Grecji obawia się pszczoł!!!! Stąd też nasz zespół podjął nieśpieszne, ale stabilne kroki, oparte początkowo na edukacji. W celu informowania i podnoszenia świadomości obywateli stosuje się różne podejścia. Prezentacja pszczelarzy w szkołach okazała się do tej pory najbardziej efektywnym podejściem, ponieważ dzieci uczą się, czują i przekazują całą tę pozytywną energię i entuzjazm. Następnym krokiem będzie zapewnienie zarówno obywatelom, jak i turystom łatwego dostępu do wiedzy empirycznej. Aby to osiągnąć, zaprojektowano dwie różne trasy/ścieżki turystyczne.



Mapa Nea Moudania i punkty związane z pszczelarstwem (Archiwum Miejskie, odtworzył Antonis Pashos)

Pierwsza ścieżka będzie przebiegała przez miasto [Nea Moudania](#). Zwiedzający będą mogli spacerować po mieście, obserwować i podziwiać kilka elementów pszczelarstwa miejskiego, takich jak ogród pszczei, deptak z pszczelimi drzewami, kwiatami i pszczelimi hotelami, wystawa dzieł sztuki pszczoł, stała wystawa o lokalnej historii i tradycji pszczelarskiej w [Muzeum Statków i Urzędzeń Rybackich](#), tematyczny park na świeżym powietrzu dla dzieci z oryginalnymi zabawkami inspirowanymi pszczołami. Wszystko to zostało włączone do planu przebudowy, który zaczął być realizowany w mieście Nea Propontida.

Na drugą i najdłuższą ścieżkę składać się będą wizyty w kilku miejscach o znaczeniu pszczelarskim i przyrodniczym, spacer po unikalnych krajobrazach dziedzictwa przyrodniczego i kulturowego w rejonie Halkidiki oraz oczywiście wizyta w [Parku Arystotelesa](#), wielkiego filozofa starożytnej Grecji, który jako pierwszy w historii prowadził badania nad pszczołami, o których pisał.

Niezwykle ważne jest, aby wspomnieć, że obecnie w Grecji istnieje kilka pasiek otwartych dla



NEA ΜΟΥΔΑΝΙΑ - ΧΑΛΚΙΔΙΚΗ | NEA MOUDANIA - HALKIDIKI

European Union URBACT Driving change for better cities

«Με τη συγχρηματοδότηση της Ευρωπαϊκής Ένωσης»

Mapa Halkidiki z głównymi, interesującymi, historycznymi, przyrodniczymi i pszczelarskimi punktami! (Mapa Google, odtworzył Antonis Pashos)

zwiedzających. Mimo tego pszczelarze deklarują swoje zadowolenie, ponieważ wizyty turystyczne generują dodatkowe dochody oraz lojalnych i powtarzalnych klientów. Pomimo tego, że jest niewielu dostawców usług apiturystycznych, jesteśmy z nich bardzo dumni, ponieważ pasja, oddanie i autentyczność są ich głównymi cechami.

Na obrzeżach głównego miasta naszej gminy, Nea Moudania, odwiedzający nie może przegapić przydrożnego sklepu [Vagio Agrofarms](#), gdzie można kupić tradycyjne produkty, takie jak oliwa z oliwek, oliwki, miód, pyłek kwiatowy i zioła. Dwie ogromne pszczoły na zewnątrz sklepu wskazują drogę, a na tyłach sklepu znajduje się wielka niespodzianka dla dzieci w każdym wieku - dwie kolonie pszczół miodnych w pomalowanych ulach, z dużą ilością kwiatów wokół i pszczelim hotelem!



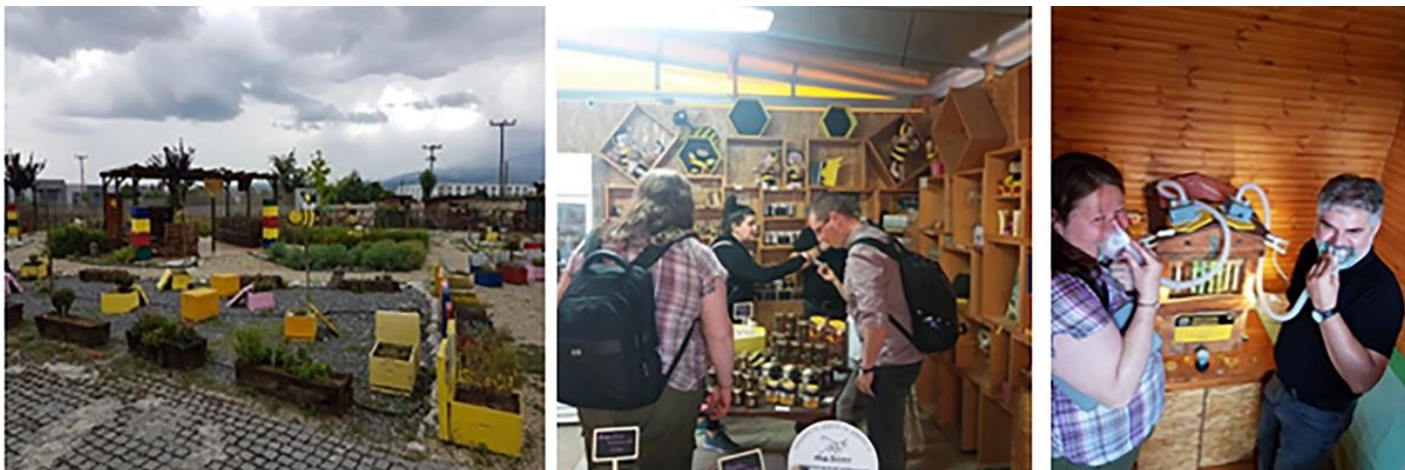
Vagio Agrofarms, zakochany w Apiturystyce! (Zdjęcia Vagio Agrofarms)

[Passion honey](#), pasieka znajduje się w miejscowości Holomonta, która jest strefą chronioną w ramach programu Natura 2000. Zwiedzający mogą dowiedzieć się o pszczołach i ich znaczeniu dla środowiska naturalnego, spacerując po unikalnym krajobrazie przyrodniczym, smakując certyfikowany miód ekologiczny i różne produkty pszczele nagrodzone w międzynarodowych konkursach. Pasja tej małej, rodzinnej firmy jest najlepszą reklamą apiturystyki w Halkidiki.



Strona internetowa Passion Honey i działalność apiturystyczna (zdjęcia Vicky Tsiganou)

[Park miodowy Anel](#) to kolejne miejsce na naszej ścieżce. Położony kilka kilometrów od miasta Saloniki na drodze do Nea Moudania, funkcjonuje w bardzo zurbanizowanym środowisku. Jest to park tematyczny dedykowany życiu pszczoł, produktom pszczelim, roślinom miododajnym, sprzętowi i zaopatrzeniu pszczelarskiemu, a nawet produkcji mydła i degustacji miodu! Jest to również jedyny park apiterapii w Grecji. Goście nie tylko z Grecji, ale również z zagranicy odwiedzają park, aby połączyć wiedzę o pszczołach z doświadczeniem w zakresie apiterapii (wdychanie powietrza z ula i relaks przy dźwiękach pszczoł).



ANEL tematyczny Park Miodowy, raj dla dzieci i dorosłych, w Neo Rysio, Saloniki, Grecja (Zdjęcia Fani Hatjina)

Podróżując nieco poza obszar Halkidiki znajdujemy inne pasieki rozsiane na stałym lądzie lub na pięknych wyspach Grecji, ale ograniczymy się tylko do dwóch typowych przykładów. Pierwszy z nich znajduje się na [wyspie Icaria](#), w Armenistis, gdzie pszczelarz [Elisabeth Karoutsou](#) stworzyła piękny i ciepły zakątek, który zaprasza odwiedzających. W małym, starym, kamiennym budynku "Melissavet" wita turystów, pomagając im czerpać inspirację ze świata pszczoł poprzez prezentacje i filmy, a następnie urzeka ich smakami i różnymi aromatami miodu i pyłków kwiatowych Ikarii. W końcu doprowadza ich do kontaktu z pszczołami, dzięki czemu nie boją się ich więcej, gdy widzą wewnętrzny świat ula.



Ul Melissavet, na wyspie Icaria (Zdjęcia Elisavet Karoutsou)

Nasz ostatni przykład, znajdujący się w Palini w [Attyce](#), nazywa się '[Od A do Bee](#)'. Wizją tego innowacyjnego zespołu jest oferowanie wysokiej jakości działań i doświadczeń w tradycyjnym pszczelarstwie greckim, kulturze greckiej i kuchni greckiej. Odwiedzający będą zakładać strój pszczelarski, smakować miód i pracować z pszczołami jak prawdziwi pszczelarze.



Od A do pszczelego sposobu na działalność apiturystyczną (Zdjęcia od A do Bee)

Rozwój apiturystyki jest głównym celem naszego zespołu - BeePathNet- Melissodiadromes (BeePath Net Neas Propontidas). Obecnie zespół ocenił trudności i poprzez wdrażanie zaplanowanych, przemyślanych działań stara się promować i budować uznanie dla tego specyficznego produktu turystycznego, jakim jest Apiturystyka.

Autorzy: Anastasia Liourta¹, Fani Hatjina²

¹MSc Tourism Management, Specjalista ds. komunikacji w lokalnej grupie BeePathNet Nea Propontida

²Researcher A', Hellenic Agriculture Org. "DEMETER", Koordynator ULG dla BeePathNet Nea Propontida